

## AutoRunner 入门教程（图文版）

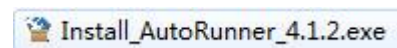
### 1 环境配置

在使用本软件之前请确认系统配置符合以下条件：

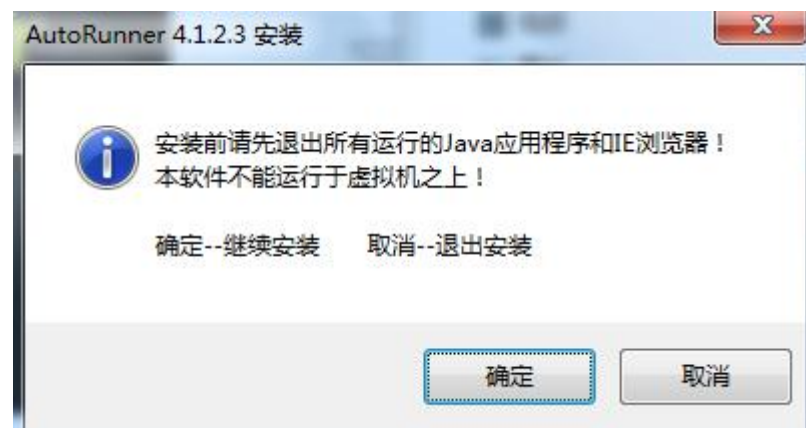
- 操作系统要求：Windows(32位/64位) 2000/xp/vista/2003/7/2008；
- IE 浏览器要求：IE6、IE7、IE8、IE9；
- 内存要求：不少于128M；
- 磁盘空间要求：不少于150M 剩余磁盘空间；

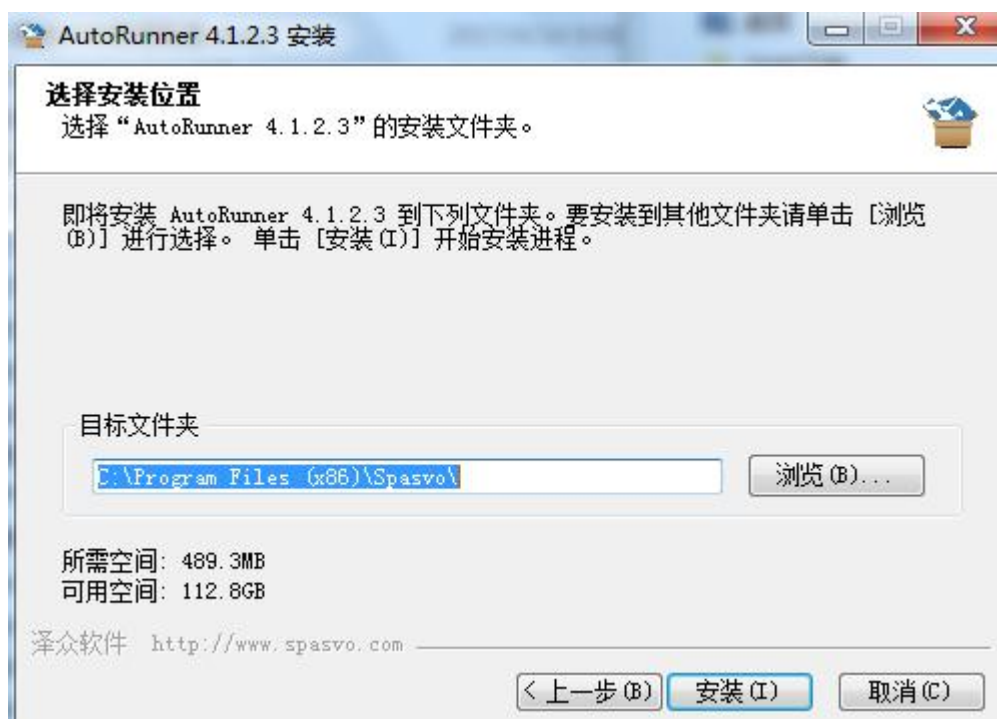
### 2 安装说明

- 进入本公司网站 [www.spasvo.com](http://www.spasvo.com) 注册账户。
- 注册之后登录即可下载 AutoRunner。
- 双击安装图示,安装图示如下



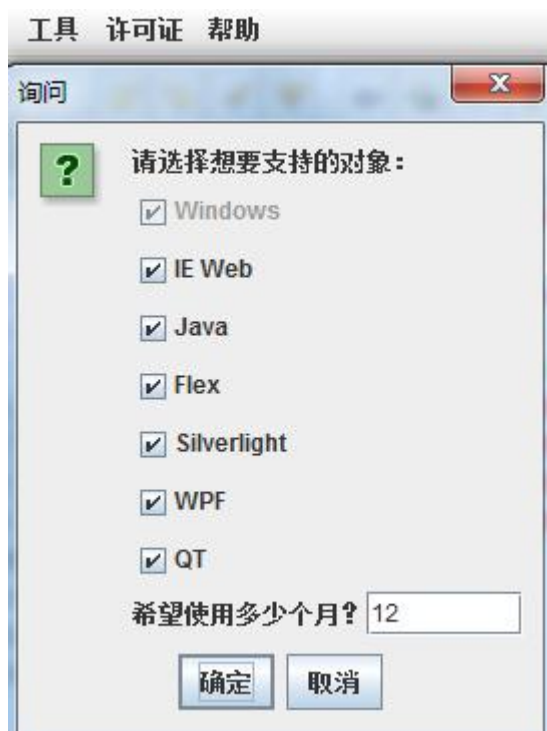
- 弹出如下提示框，并按照提示安装完成





- 在安装的过程中由于本软件要录制网页脚本，因而加入了必需的网页插件，在安装插件时有些杀毒软件会出现拦截提示，这是正常现象，放行即可安装，如果禁止则不能正常录制网页脚本。
- AutoRunner 的试用期为15天，如果想长期使用需要申请 license, 申请 license 的过程：

1.打开软件，点击菜单【许可证】->【申请许可证】，按工具提示进行申请，勾选相应的需要支持的对象，点击确定，生成 req 文件。



2.将生成的 req 文件发送到技术支持邮箱（support@spasvo.com），我们会通过邮件将做好的 license 发送至您邮箱。

3.收到 license 文件后在软件中点击菜单【许可证】->【导入许可证】即可。

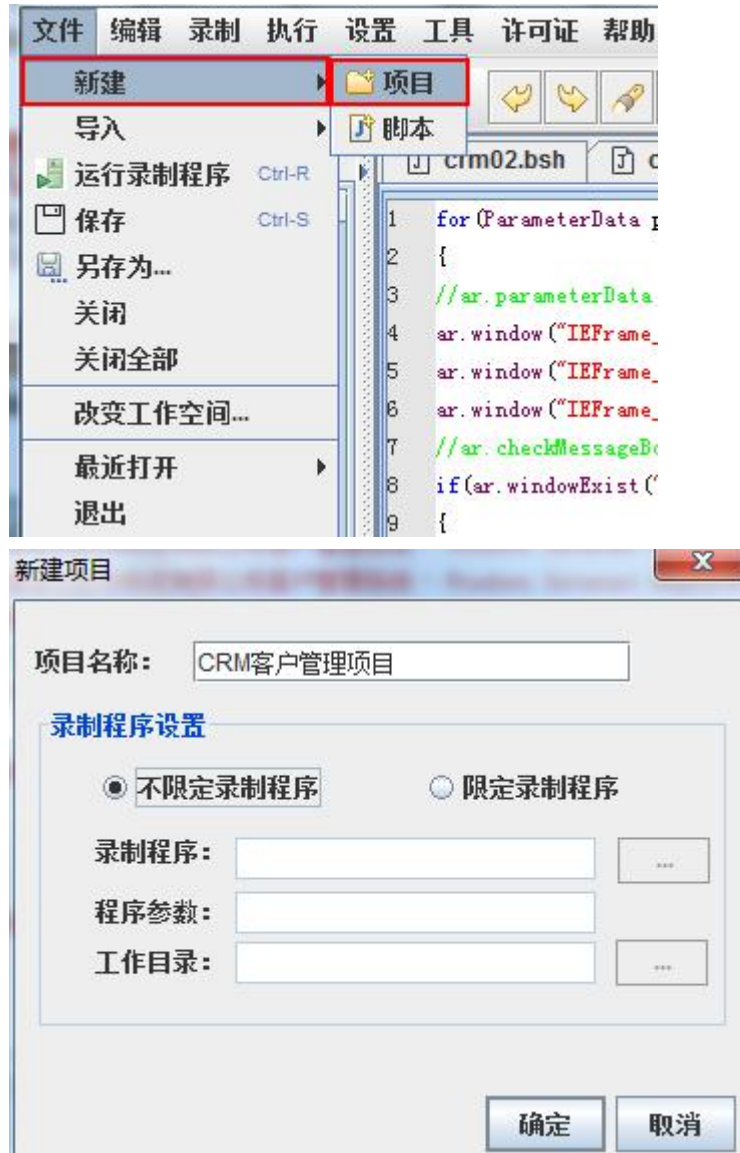
## 3 使用操作

### 3.1 新建项目

路径：           【文件】-【新建】-【项目】

描述：           点击菜单栏【文件】，选择新建项目

截图：



步骤：

栏位名称	描述	特殊要求
项目名称	输入项目名称	1.不能为空 2.不能重复
录制程序设置	不限定录制程序	不用填写录制程序， 程序参数和工作目录
	限定录制程序	1.选择录制程序 2.输入程序参数 3.选择工作目录

1. 点击【文件】
2. 选择【新建】-【项目】
3. 点击确定，项目创建成功

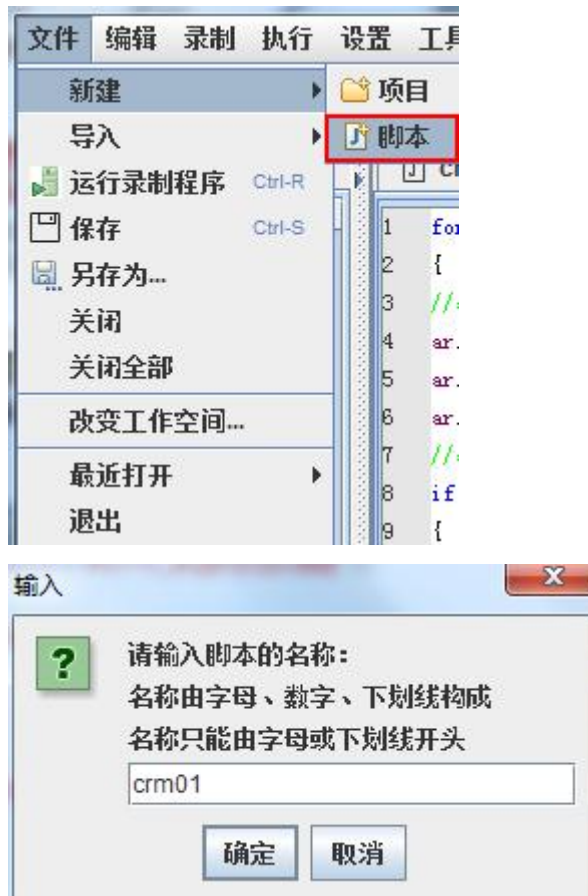
4. 点击取消，取消创建项目。

### 3.2 新建脚本

路径：【文件】-【新建】-【脚本】

描述：点击菜单栏【文件】，选择新建脚本

截图：



步骤：

1. 点击【文件】
2. 选择【新建】-【脚本】

栏位名称	描述	特殊要求
脚本名称	输入脚本名称	名称由字母、数字、下划线构成 名称只能由字母或下划线开头

3. 点击确定，脚本创建成功
4. 点击取消，取消创建脚本

### 3.3.录制脚本

以录制 IE 中的 CRM 客户管理系统登录为例，介绍一下录制脚本的过程。

路径：                点击开始录制按钮

描述：                点击工具栏开始录制按钮

截图：



- 步骤：
1. 开始录制之前首先打开被测系统，这里打开 CRM 客户管理系统
  2. 点击开始录制按钮，出现询问对话框
  3. 选择是否全新录制，点击确定
  4. AR 界面隐藏，进入录制中
  5. 进行 CRM 登录操作，录制区域记录了登录操作的脚本
  6. 点击暂停，可以暂停脚本录制
  7. 点击停止，可以停止录制，回到 AR 界面

生成文件: 在录制好脚本后，在项目目录下会存在如下几个文件



第一个为脚本文件，保存了脚本编辑器中的脚本；

第二个为参数表文件，是一个 excel 表格，所有的参数化数据都将被保存到这里，当然在我们没用到参数化时，此文件中无数据；

第三个为对象库文件，是一个 xml 格式，前面我们看到的对象库信息会被保存到这里，对象库可以进行编辑，编辑后也会被保存下来。

上面的三个文件都可以在软件中修改，不建议在软件外编辑。

### 3.4 回放脚本

路径: 点击【执行】-【开始执行】，或【从当前开始执行】

描述: 点击开始执行按钮，或者点击从当前开始执行

截图: 

- 步骤:
1. 点击开始执行按钮，开始执行脚本
  2. AR 界面隐藏，系统回放脚本
  3. 回放结束，生成日志信息，如下截图:



4. 如果回放失败，备注栏会备注相关脚本错误信息。